

VÄLKOMNA!





SIGTUNA
- Sveriges alpina huvudstad?

Huvudsponsor

VATTENFALL 

AGENDA

- Syfte med träffen?
- AR Roll och uppgift, H-P C
- Det svenska tävlingssystemet, Anders S
- Skidgymnasier – revidering, Tommy E W
- Barnens Alpina Skidskola, Karin S
- Corona/Covid19 – hur jobbar vi i SSF,
- DT/DU rollen och uppdraget, A-K J & Tobias F
- Information Förbund>Distrikt>Förening, A-K J





BÄST I VÄRLDEN – ALLA PÅ SNÖ
VI SKALL BLI FLER & BÄTTRE .

Varför är vi här?

Bäst i världen –
alla på snö

Det betyder två fokus
samtidigt:

- FLER
- BÄTTRE

Ömsesidigt beroende



Syfte

Ökad kommunikation

- För fler, och
- För bättre

Mål

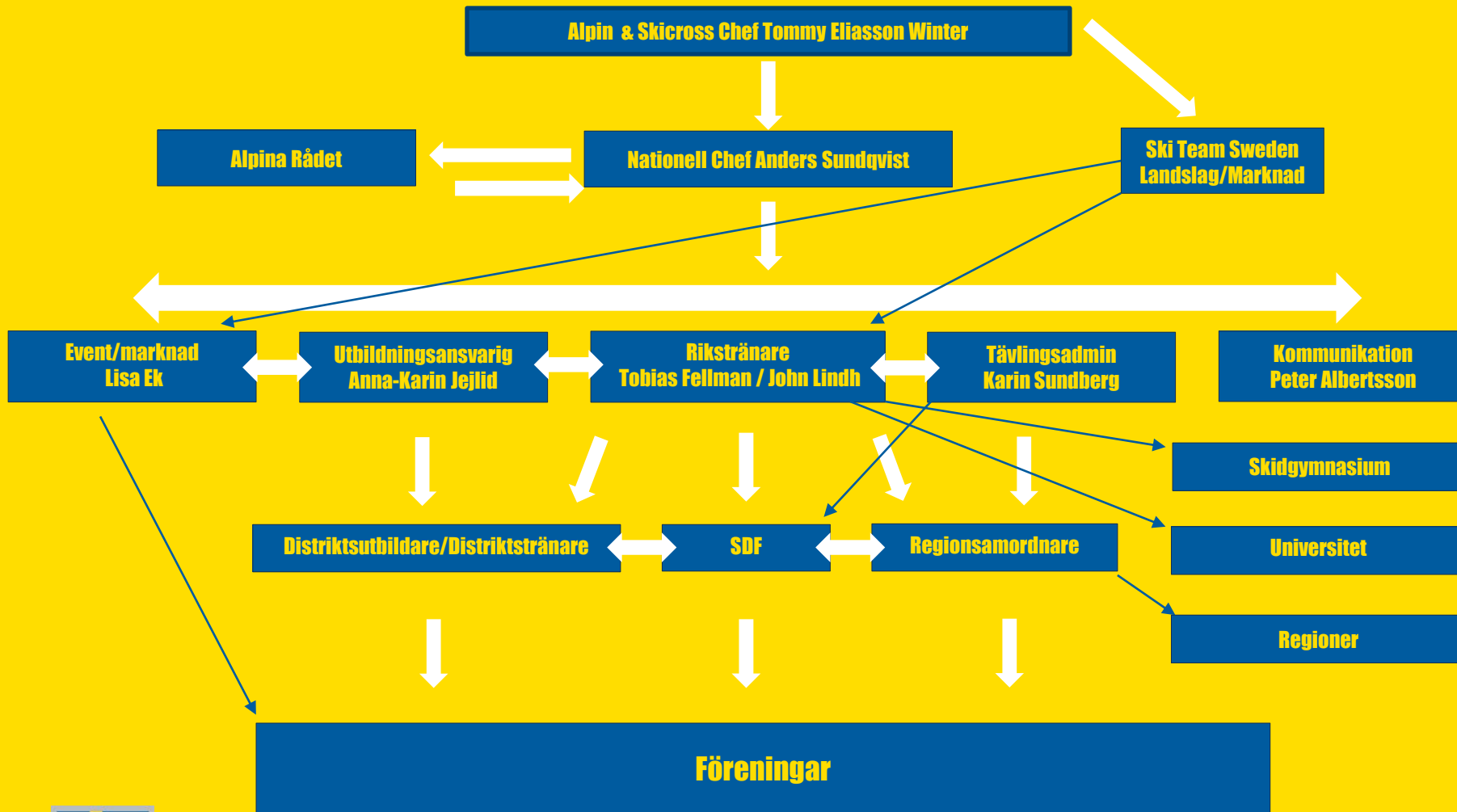
Tydliggjorda roller DT/DU
Start Task Force Tävling
Tydlig kommunikationsväg



ALPINA RÅDET?



2020/2021



Alpina Rådet

H-P Carlson

Nina Andersson

Daniel Ericsson

Lars Lifvendahl

Kristina Stenbro

Tomas Dahlberg

Olav Christofferson



ALPINA RÅDET

- Rådgivande och beslutande
- Landslag, kommersiellt: rådgivande
- Nationellt: beslutande
- Strategiskt bollplank
- Utses av SSF FD/styrelse, på förslag av grenchef
- Tävlingsystem nationellt.....



AR UPPDRAG

Från 2012:

Alpina Rådets uppgift

AR´s uppgift är att ange inriktning, vägleda, och stödja den alpina verksamheten i SSF. Fokus är i första hand på långsiktighet och utveckling men genom den erfarenhet och kompetens som finns bland rådets medlemmar, även i form av stöd i detaljfrågor rörande verksamheten.

AR skall i första hand arbeta övergripande och genom strategiska styrdokument använda verksamheten i form av tjänstemän och arbetsgrupper, till att detaljutforma och vara verkställande i aktuella frågor.

AR fungerar dels som ett bollplank för verksamhetens dagliga verksamhet, dels genom att AR självt anger riktning, driver och deltar i det långsiktiga strategiska utvecklingsarbetet tillsammans med verksamheten.

AR har också till uppgift att ha kontakt med den alpina verksamheten i form av arbetsgrupper, regioner, distrikt och föreningar, men även med andra grenråd eller liknande inom SSF.

